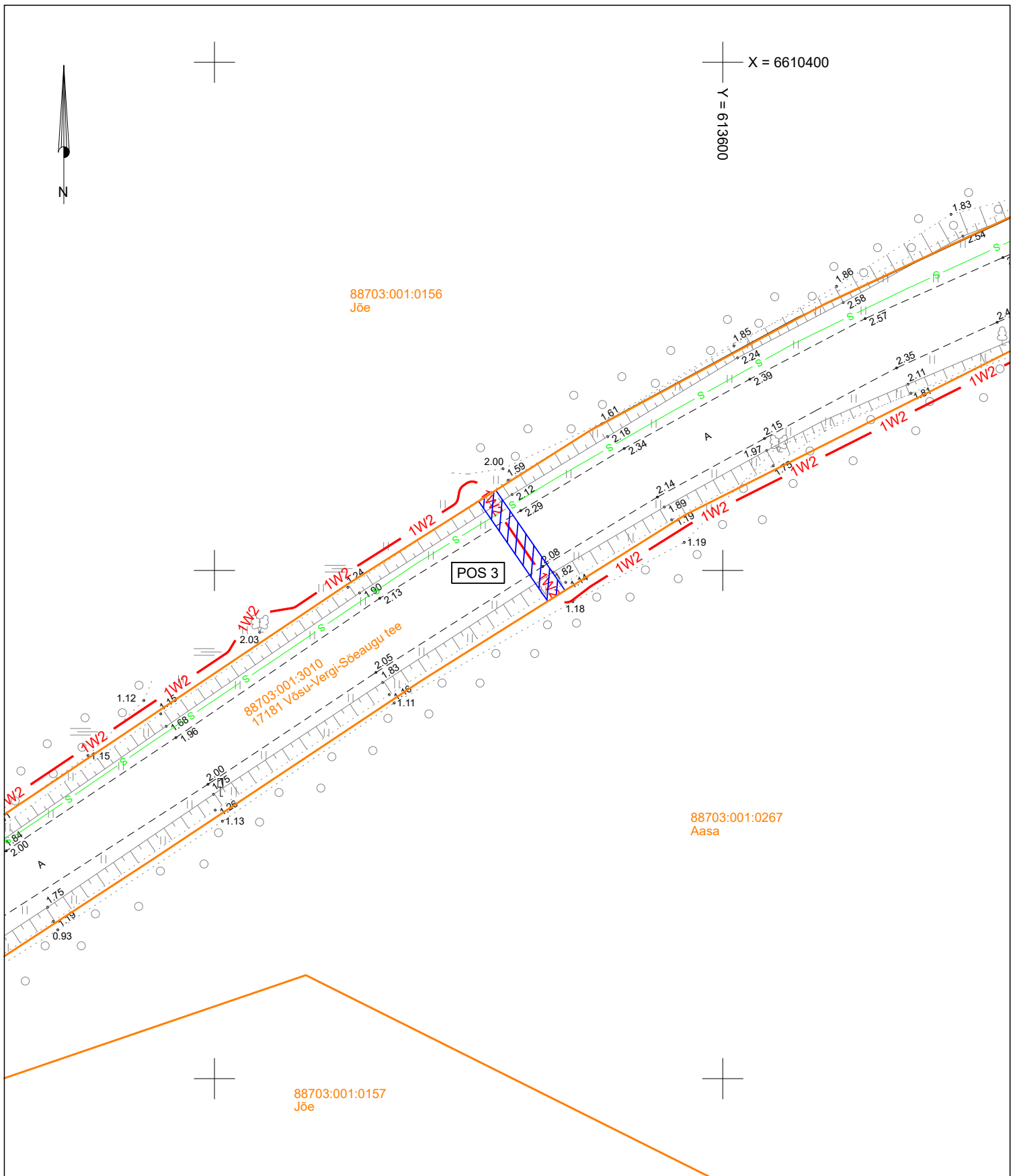
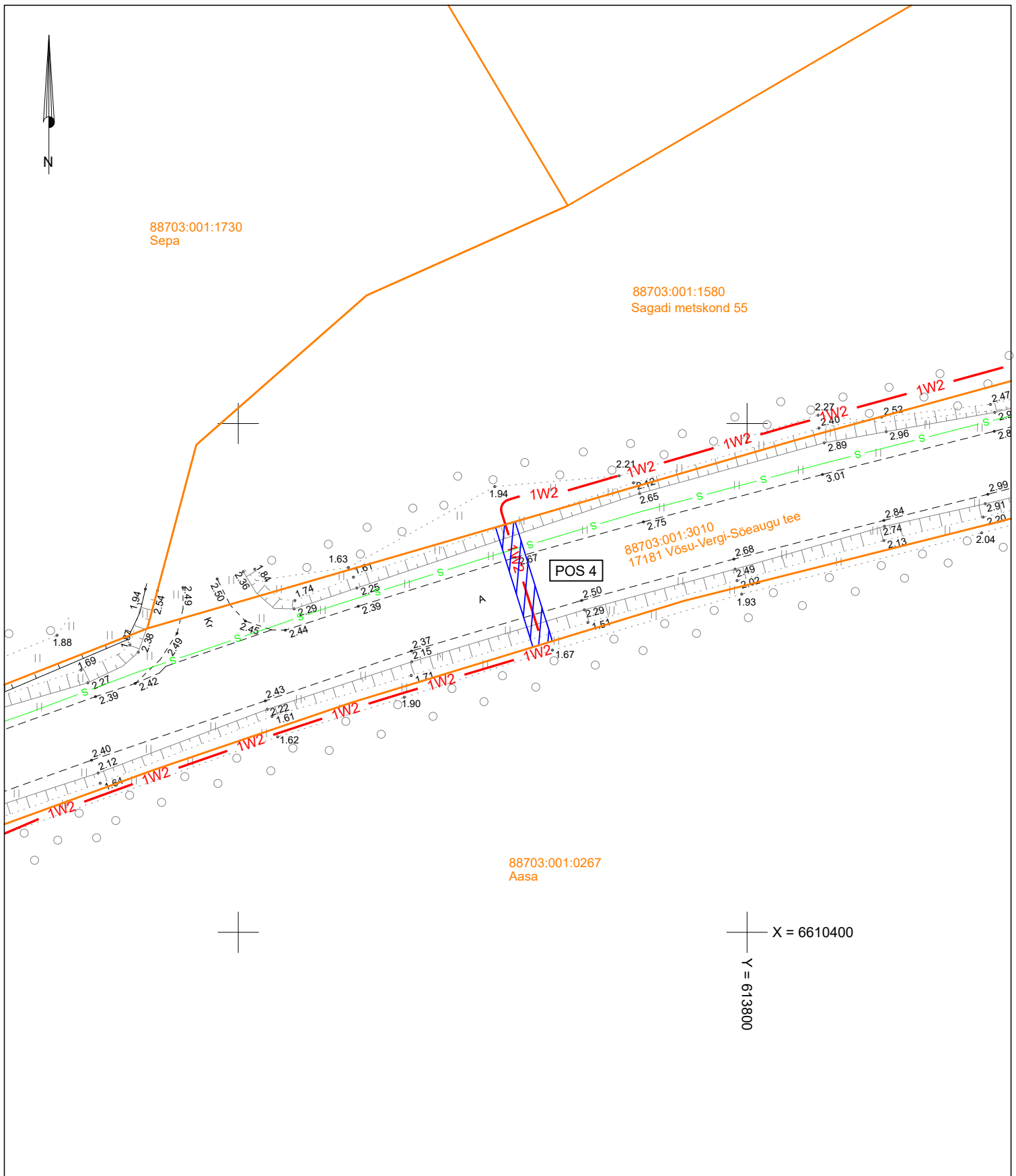


- - Katastriüksuse piir
- ▨ - IKÕ seadmise ala (1 meeter äärmisest kaablist)
- 1W2 - Projekteeritud keskpinge maakaabel kaitsetorus

IKÕ ala Pos nr	Kinnistu reg nr	Katastriüksuse tunnus, nimi	IKÕ ala pindala m ²
Pos 1	8433550	88703:001:3010	24
Pos 2		17181 Võsu-Vergi-Sõeaugu tee	187

ISIKLIKU KASUTUSÕIGUSE SEADMISE PIAAN		
Projekti nimi / aadress:	Võsu-Vergi keskpinge õhuliini rekonstrueerimine II etapp Lahe, Altja, Koolimäe, Pihlaspea, Pedassaare ja Natturi küla, Haljala vald, Lääne-Viru maakond.	Kuupäev: 30.10.2025 Töö nr: 25-15
Koostaja:	Stromtec OÜ; Harri Laks; 53 835 935; Harri@stromtec.ee	Möötkava: M1:500/A4





- - Katastriüksuse piir
- IKÕ seadmise ala (1 meeter äärmisest kaablist)
- 1W2 - Projekteeritud keskpinge maakaabel kaitsetorus

IKÕ ala Pos nr	Kinnistu reg nr	Katastriüksuse tunnus, nimi	IKÕ ala pindala m ²
Pos 4	8433550	88703:001:3010 17181 Võsu-Vergi-Sõeaugu tee	24

ISIKLIKU KASUTUSÕIGUSE SEADMISE PIAAN

Projekti nimi / aadress:	Võsu-Vergi keskpinge õhuliini rekonstrueerimine II etapp Lahe, Altja, Koolimäe, Pihlaspea, Pedassaare ja Natturi küla, Haljala vald, Lääne-Viru maakond.	Kuupäev: 04.03.2026
		Töö nr: 25-15
Koostaja:	Stromtec OÜ; Harri Laks; 53 835 935; Harri@stromtec.ee	Möötkava: M1:500/A4